



12LC-75 12 V 77 Ah

Bei dem Q-Batteries 12LC-75 handelt es sich um einen AGM Akku (Blei-Vlies), der speziell für den zyklischen Einsatz konzipiert wurde. Durch den Einsatz spezieller Blei-Platten und der Verwendung eines besonderen Elektrolyts, weist der Akku eine besonders hohe Lebensdauer und Zyklenfestigkeit auf.

Anwendungsgebiete

Elektrische Rollstühle, Solaranwendung,
Caravan/Marine, Hebebühnen,
Reinigungsmaschinen, Golfcars, u.v.m.

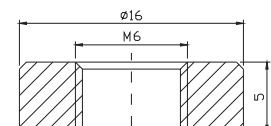
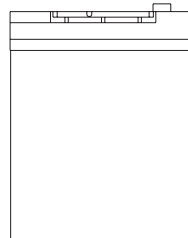
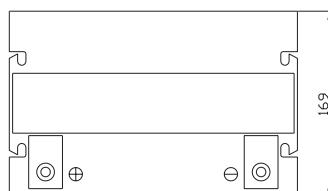
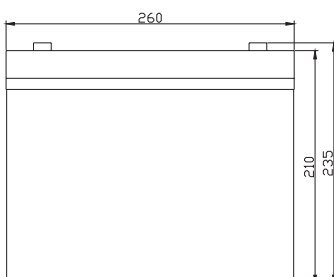


Spezifikation

Spannung	12 V		
Kapazität	77 Ah (bei 20 Std. Entladung bis zu einer Schlussspannung von 1,8 V pro Zelle)		
Zellenzahl	6		
Gewicht	ca. 23,5 kg		
Max Strom	750 A (5 sec.)		
Innerer Widerstand	ca. 6 m Ω		
Temperaturbereiche	Entladung: - 15°C – 50°C	Ladung: - 10°C – 50°C	Lagerung: - 20°C – 50°C
Normale Arbeitstemperatur	25°C ± 5°C		
Selbstentladung	Kann mehr als 6 Monate gelagert werden bei ca. 25°C. Die Selbstentladung beträgt weniger als 3 % pro Monat bei 25°C. Die Batterien sollten vor der Verwendung geladen werden.		
Anschlüsse	F11 (Schraubanschluß M6)		
Gehäuse	A.B.S. (UL94-HB)		

Abmessung

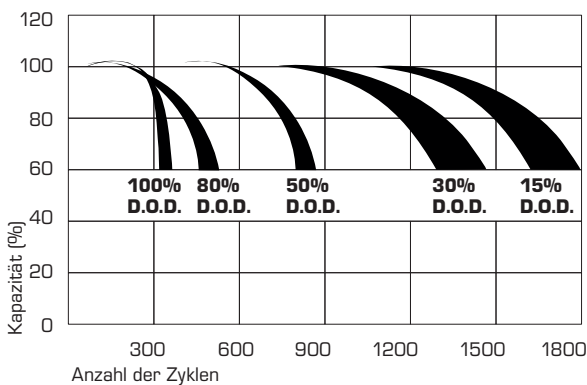
260 mm Länge x 169 mm Breite x 210 mm Höhe



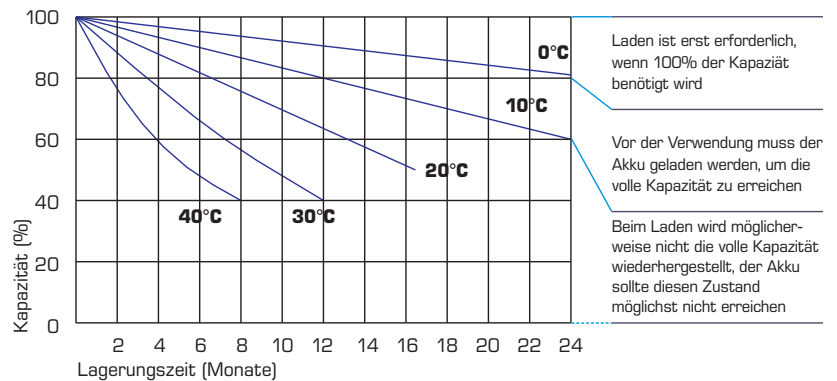
Entladeverhalten bei konstantem Strom: A (25°C)

FV / Zeit	5 Min.	10 Min.	15 Min.	30 Min.	1 Std.	2 Std.	3 Std.	4 Std.	5 Std.	8 Std.	10 Std.	20 Std.
9.60 V	246.3	181.3	141.3	86.14	47.78	28.57	19.73	16.34	13.76	9.40	7.80	4.16
10.0 V	239.2	172.5	138.4	84.65	47.55	28.36	19.65	16.27	13.68	9.32	7.72	4.08
10.2 V	232.1	166.4	136.3	83.08	47.11	28.14	19.50	16.19	13.60	9.25	7.65	4.01
10.5 V	208.4	153.6	129.8	82.46	46.67	27.93	19.43	16.04	13.44	9.17	7.57	3.93
10.8 V	188.1	140.0	119.6	81.05	45.57	27.43	18.90	15.66	13.19	9.02	7.50	3.86
11.1 V	160.6	125.2	107.3	75.88	43.29	26.21	18.07	14.91	12.63	8.63	7.27	3.63

Eigenschaften im zyklischen Betrieb



Selbstentladungseigenschaften



Kapazität in Abhängigkeit von der Temperatur

Batterietyp		-20°C	-10°C	0°C	5°C	10°C	20°C	25°C	30°C	40°C	45°C
GEL Batterie	6V & 12V	50%	70%	83%	85%	90%	98%	100%	102%	104%	105%
	2V	60%	75%	85%	88%	92%	99%	100%	103%	105%	106%
AGM Batterie	6V & 12V	46%	66%	76%	83%	90%	98%	100%	103%	107%	109%
	2V	55%	70%	80%	85%	92%	99%	100%	104%	108%	110%

Akku laden mindestens alle sechs Monate (bei einer Lagerung von ca. 25°C)

Konstante Spannung (V)	-0.2C x 2h + 2.4-2.45V/Cell x 24h, max. Current 0.3CA
Konstanter Strom (A)	-0.2C x 2h + 0.1CA x 12h
Schnelligkeit	-0.2C x 2h + 0.3CA x 4.0h

Für Druckfehler keine Haftung. Irrtum und Zwischenverkauf vorbehalten. Abbildungen ähnlich. Stand 03/2014.