



12LC-92 12 V 93 Ah

Bei dem Q-Batteries 12LC-92 handelt es sich um einen AGM Akku (Blei-Vlies), der speziell für den zyklischen Einsatz konzipiert wurde. Durch den Einsatz spezieller Blei-Platten und der Verwendung eines besonderen Elektrolyts, weist der Akku eine besonders hohe Lebensdauer und Zyklenfestigkeit auf.

Anwendungsgebiete

Elektrische Rollstühle, Solaranwendung, Caravan/Marine, Hebebühnen, Reinigungsmaschinen, Golfcars, u.v.m.

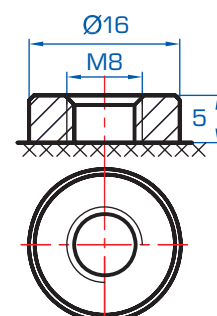
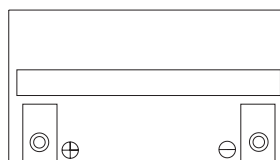
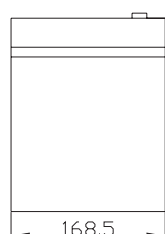
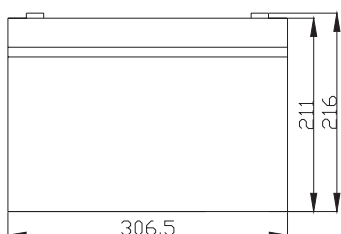


Spezifikation

Spannung	12 V		
Kapazität	93 Ah (bei 20 Std. Entladung bis zu einer Schlussspannung von 1,8 V pro Zelle)		
Zellenzahl	6		
Gewicht	ca. 28,5 kg		
Max Strom	900 A (5 sec.)		
Innerer Widerstand	ca. 5,5 m Ω		
Temperaturbereiche	Entladung: - 15°C – 50°C	Ladung: - 10°C – 50°C	Lagerung: - 20°C – 50°C
Normale Arbeitstemperatur	25°C ± 5°C		
Selbstentladung	Kann mehr als 6 Monate gelagert werden bei ca. 25°C. Die Selbstentladung beträgt weniger als 3 % pro Monat bei 25°C. Die Batterien sollten vor der Verwendung geladen werden.		
Anschlüsse	F12 (Schraubanschluß M8)		
Gehäuse	A.B.S. (UL94-HB)		

Abmessung

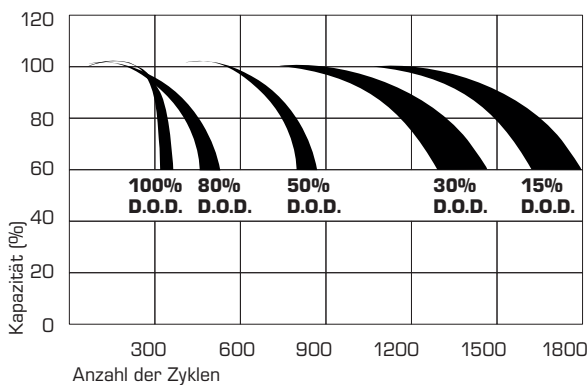
306,5 mm Länge x 168,5 mm Breite x 211 mm Höhe



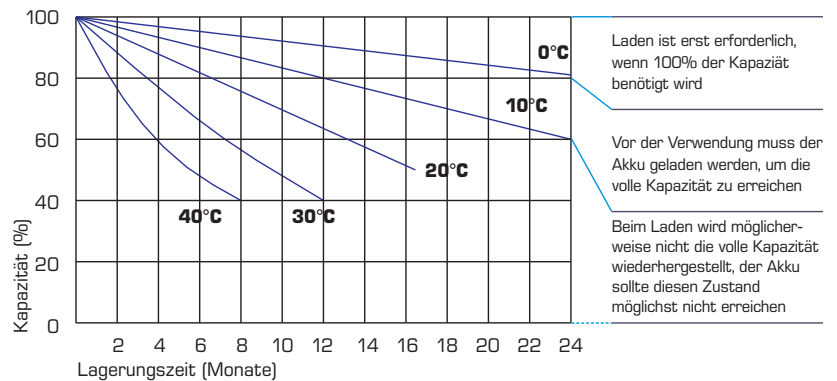
Entladeverhalten bei konstantem Strom: A (25°C)

FV / Zeit	5 Min.	10 Min.	15 Min.	30 Min.	1 Std.	2 Std.	3 Std.	4 Std.	5 Std.	8 Std.	10 Std.	20 Std.
9.60 V	295.5	217.6	169.6	103.4	57.33	34.29	23.68	19.61	16.51	11.28	9.35	4.99
10.0 V	287.0	207.0	166.1	101.6	57.07	34.03	23.58	19.52	16.41	11.19	9.26	4.90
10.2 V	278.5	199.7	163.5	99.70	56.54	33.77	23.40	19.43	16.32	11.09	9.17	4.81
10.5 V	250.1	184.3	155.7	98.95	56.01	33.51	23.31	19.25	16.12	11.00	9.08	4.72
10.8 V	225.7	168.1	143.5	97.26	54.68	32.91	22.68	18.79	15.83	10.82	8.99	4.63
11.1 V	192.7	150.2	128.7	91.05	51.95	31.45	21.68	17.89	15.15	10.36	8.72	4.36

Eigenschaften im zyklischen Betrieb



Selbstentladungseigenschaften



Kapazität in Abhängigkeit von der Temperatur

Batterietyp		-20°C	-10°C	0°C	5°C	10°C	20°C	25°C	30°C	40°C	45°C
GEL Batterie	6V & 12V	50%	70%	83%	85%	90%	98%	100%	102%	104%	105%
	2V	60%	75%	85%	88%	92%	99%	100%	103%	105%	106%
AGM Batterie	6V & 12V	46%	66%	76%	83%	90%	98%	100%	103%	107%	109%
	2V	55%	70%	80%	85%	92%	99%	100%	104%	108%	110%

Akku laden mindestens alle sechs Monate (bei einer Lagerung von ca. 25°C)

Konstante Spannung (V)	-0.2C x 2h + 2.4-2.45V/Cell x 24h, max. Current 0.3CA
Konstanter Strom (A)	-0.2C x 2h + 0.1CA x 12h
Schnelligkeit	-0.2C x 2h + 0.3CA x 4.0h

Für Druckfehler keine Haftung. Irrtum und Zwischenverkauf vorbehalten. Abbildungen ähnlich. Stand 03/2014.